

Solid Waste Management in Eco-Rom Ambalaje - Romania





Waste – a reality

Waste - a reality that is often related to these issues:

- Environmental (can create pollution, recycling/recovery);
- Economic (secondary raw material);
- Social (create debate, NIMBY);
- Juridic (waste ownership);



Waste - various taking into account composition and origin

- ❑ Origin;
- ❑ Municipal;
- ❑ Industry;
 - HORECA;
 - Hospital;
- ❑ Materials (one material, complex);
 - Characteristics:
 - Compostable;
 - Recyclable;
 - Recoverable;



Waste - a source of pollution

- ☐ For ground: leachate, illegal dumping;
- ☐ For water: underground water pollution;
- ☐ For air: emissions from landfill, dioxins from incineration, emission from transport;
- ☐ Odors;
- ☐ Noise;
- ☐ Public Health – risk of accidents.



Types of waste collected and treatment options

general

Material	Treatment
• Wood	Recycling or energy recovery
• Bulky waste	Reuse, recycling, incineration or disposal
• Inert waste	Recycling or disposal
• Hazardous waste	Incineration or landfill
• WEEE	Recycling and recovery
• Waste oil	Recycling or energy recovery
• Construction waste	Recycling
• Batteries	Recycling
• Organic waste	Composting
• Packaging waste	Recycling and recovery



33 states expertise

PRO EUROPE membership 2010



ROMÂNIA
MINISTERUL MEDIULUI ȘI GOSPODĂRIII APELOR
AGENȚIA NAȚIONALĂ PENTRU PROTECȚIA MEDIULUI

In baza Hotărârii Guvernului nr. 408/2004 privind organizarea și funcționarea Ministerului Mediului și Gospodăririi Apelor, cu modificările și completările ulterioare, a Hotărârii Guvernului nr. 459/2005 privind reorganizarea și funcționarea Agenției Naționale pentru Protecția Mediului și a Hotărârii Guvernului nr. 621/2005 privind gestionarea ambalajelor și deșeurilor de ambalaje, se emite:

LICENȚA DE OPERARE
RO – ANPM - D.A. – 003/2006

pentru S.C. "ECO – ROM AMBALAJE" S.A. cu sediul în București, b-dul 1 Mai, nr. 51-55, Pavilionul Administrativ, etaj 5, camera 501, sectorul 6, înregistrată la Oficiul Registrului Comerțului de pe lângă Tribunalul București sub nr. J40/16060/27.11.2003, cod unic de înregistrare nr. 15944252, în scopul preluării responsabilității privind realizarea obiectivelor anuale de valorificare și reciclare a deșeurilor de ambalaje.

Data emiterii: 23.10.2006 Valabilă până la: 23.10.2011

Președintele
 Comisiei de evaluare și autorizare,

Vicepreședintele
 Comisiei de evaluare și autorizare

IOAN GHERMEȘ
 Președinte
 Agenția Națională pentru Protecția Mediului

DANELA IOANA FLOREA
 Director General
 Ministerul Mediului și Gospodăririi Apelor

Packaging Recovery Organisation Europe
PRO EUROPE



Transparency in operation

Administrative expenses.

- Transparent fees;
- Open organization;
- The clients are treated equally;
- The same treatment for all materials (we are dealing with all types of materials);
- Non-profit oriented – all the money are invested in development activity.

19%

6%

75%

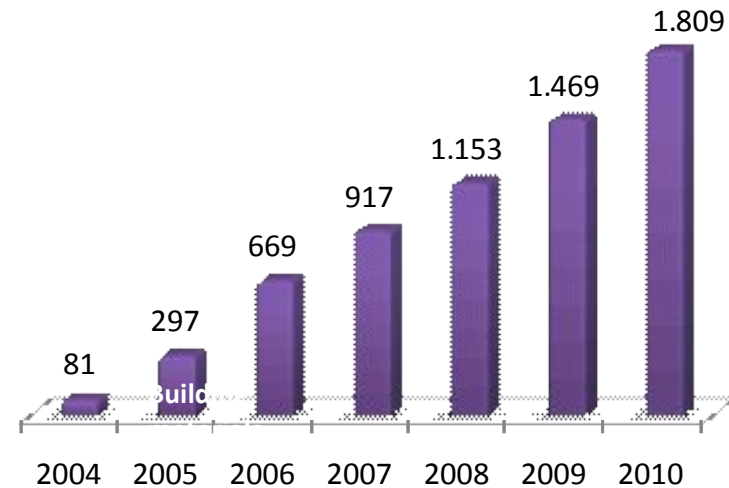
Infrastructure & communication for selected WMCs. Bonus paid to WMCs.



System financed solely by manufacturers

70%
from Total
Romania

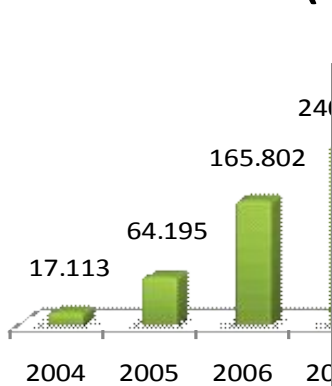
Client portfolio





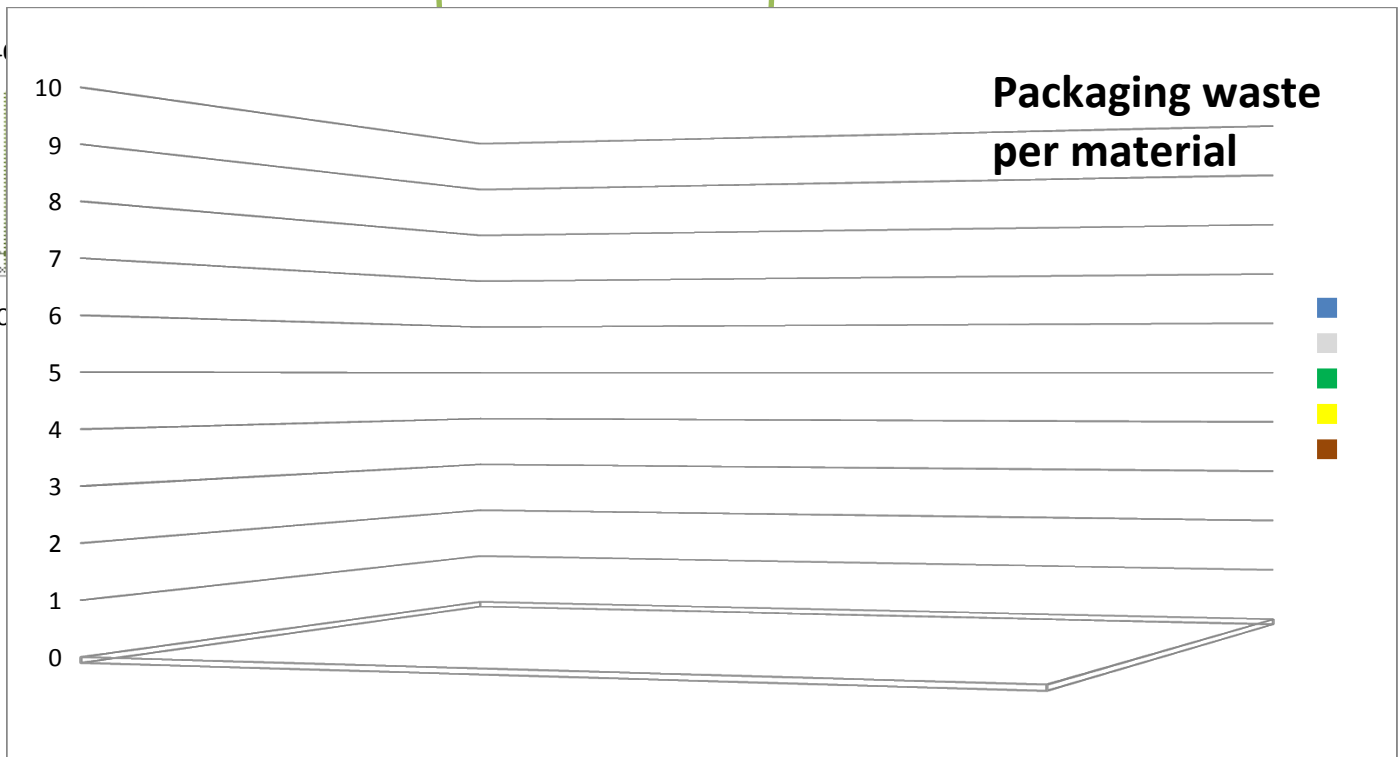
75% of Romanian obligation are achieved by Eco-Rom Ambalaje

Recovery/recycled packaging waste (t)



338.836 320.999 331.781

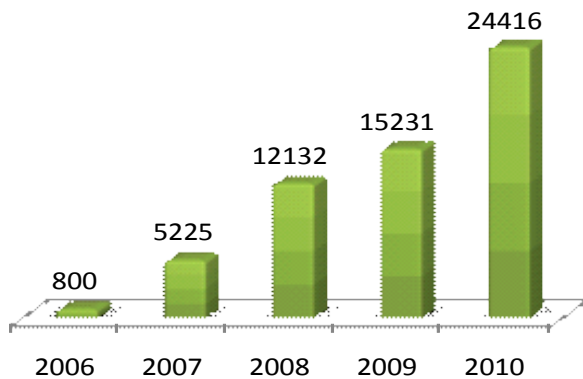
190





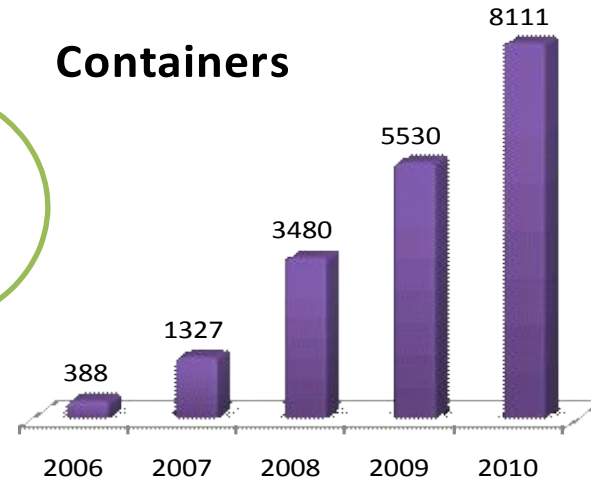
We invest in selective collection

The quantity collected from household (t)

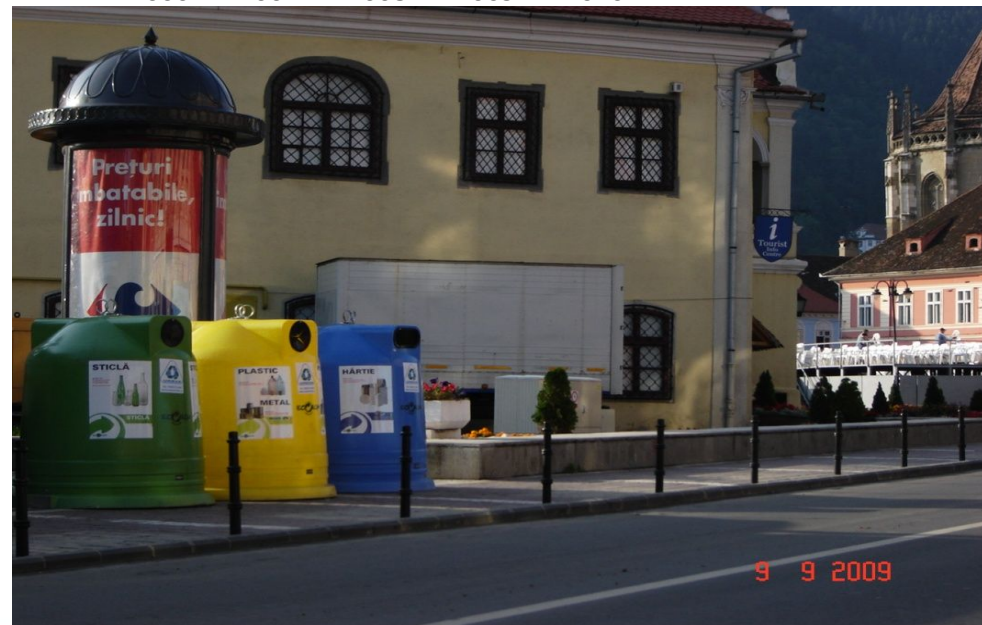


+60%
Compared with
2009

Containers



+50%
Compared with
2009





93 selective collection systems (150 localities) with 4mil. Inhabitants connected





ECO-ROM AMBALAJE offer CITIZENS infrastructure & information

500 participants (2008-2010)

Education, bringing together children & adults in a campaign for shaping a Green

25,000 participants & ability with a media campaign, education &



Awareness campaign - 2010

**AI IDEE CÂTE LUCRURI FOLOSITOARE
AI ARUNCAT AZI LA GUNOI?**

Din 80 de can-uri reciclate se poate fabrica o singură roată de bicicletă

- ✓ sticlă de apă
- ✓ pachet de biscuiți
- ✓ ciocolată
- ✓ cutie de suc
- ✓ conservă
- ✓ cutie de cereale
- ✓ borcan de murături



**AI IDEE CÂTE LUCRURI FOLOSITOARE
AI ARUNCAT AZI LA GUNOI?**

Din 30 PET-uri reciclate se poate fabrica un tricou

Tu ce deșeuri de ambalaje ai generat astăzi?

PARTICIPĂ LA CONCURS!

Identifică 5 deșeuri de ambalaje pe care le-ai generat astăzi și le-ai colectat selectiv!

Intră pe www.colecteazaselectiv.ro sau trimite sms la numărul 1873 pentru a fi în concurs. Câștigă o bicicletă de performanță!

Spune-ne care sunt cele 5 deșeuri de ambalaje și, dacă ai răspuns corect, poți câștiga una din cele 50 de biciclete!

Concurs valabil în perioada 8 septembrie - 3 octombrie 2010

- ✓ sticlă de apă
- ✓ pachet de biscuiți
- ✓ ciocolată
- ✓ cutie de suc
- ✓ conservă
- ✓ cutie de cereale
- ✓ borcan de murături

**COLECTEAZĂ SELECTIV!
DEȘEURILE DE AMBALAJE SE RECICLEAZĂ!**

Cam câte astfel de produse consumi într-o săptămână? Tot atâtea deșeuri de ambalaje generezi, de fiecare dată! Înainte să arunci sticla de apă la gunoi, gândește-te! Ea este un deșeu de ambalaj și nu trebuie să ajungă la groapa de gunoi!

Campanie organizată de: **ECOROM**



**Thank you for your
attention!**

